



Défi n°17 type

RAISONNEMENT PAR HYPOTHÈSE



LOGIDINGO est un jeu de logique éditée par [Aritma](#) et [Cocktail Games](#),
créé par le professeur de mathématiques [Alain Brobecker](#)

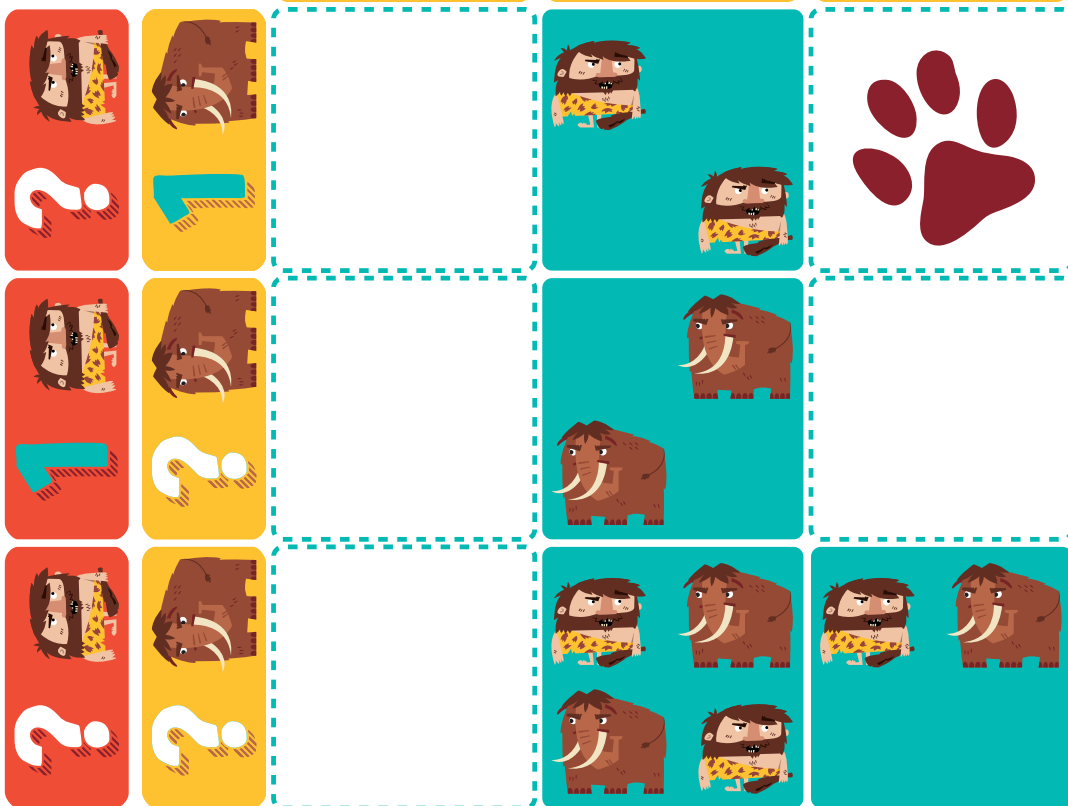




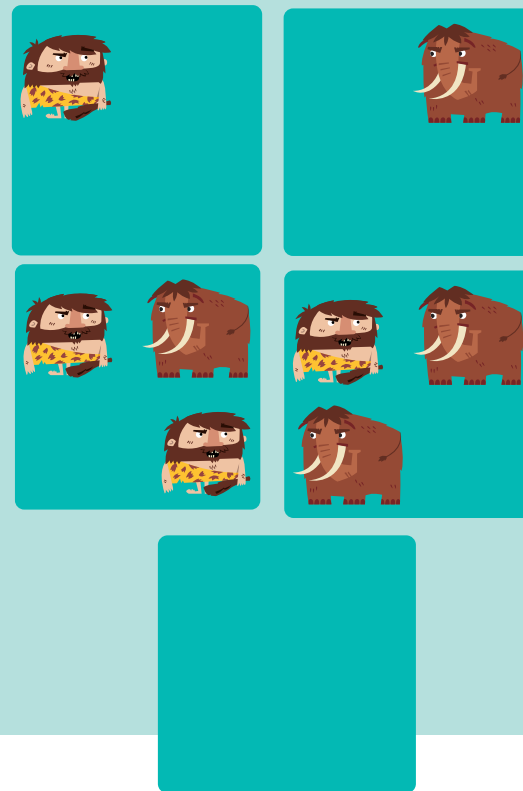
LOGIDINGO



Défi n°17 type RAISONNEMENT PAR HYPOTHÈSE



Il reste 5 cartes bleues à placer sur cette grille-défi.






LOGIDINGO



Défi n°17 type RAISONNEMENT PAR HYPOTHÈSE

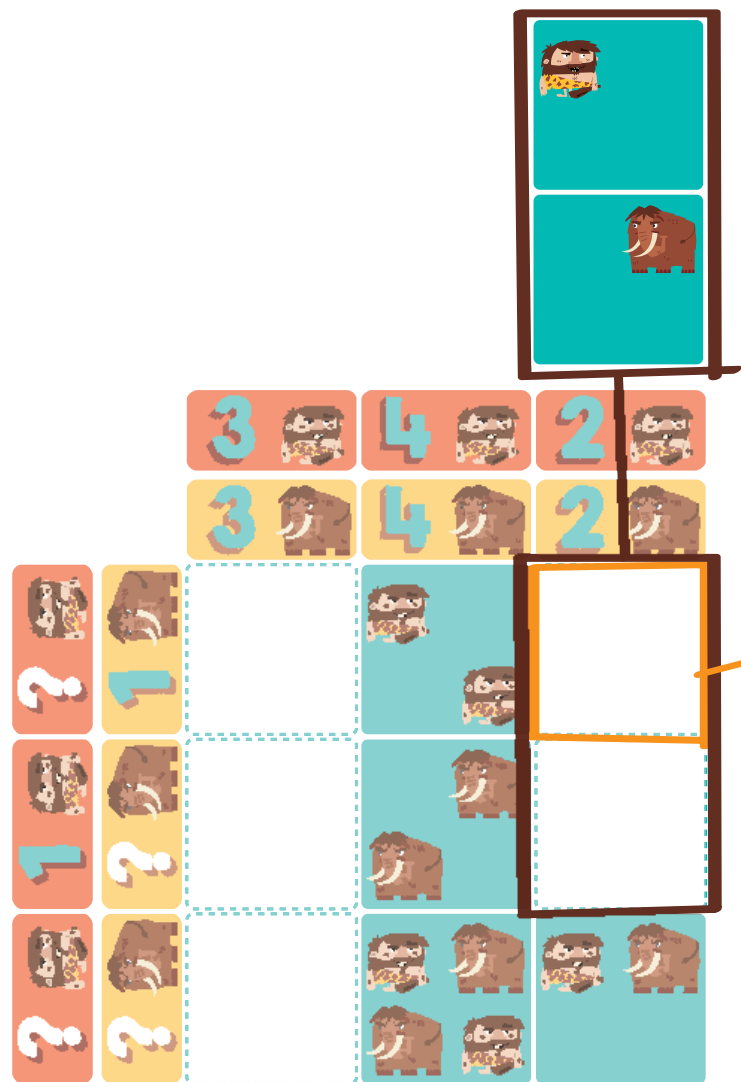
 Décomposer puis essayer l'une des 2 solutions possibles.



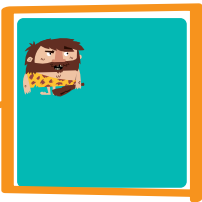
LOGIDINGO



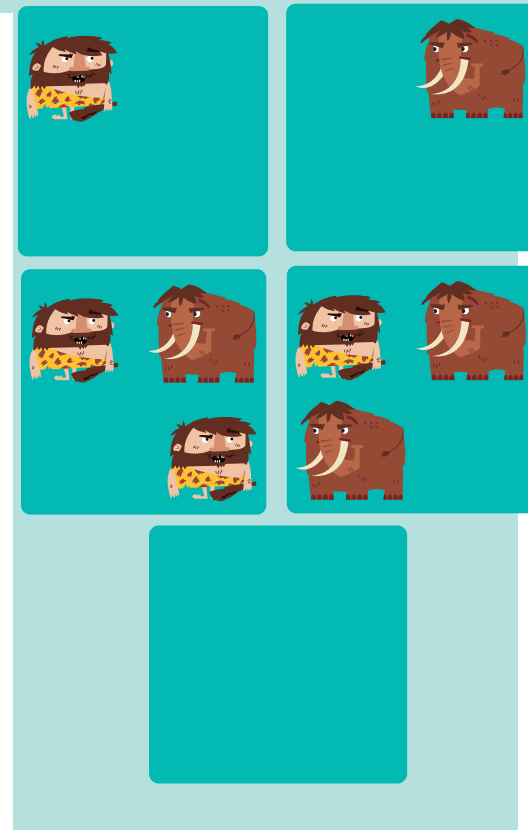
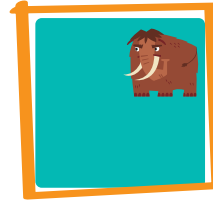
Défi n°17 type RAISONNEMENT PAR HYPOTHÈSE



Il reste 5 cartes bleues à placer sur cette grille-défi.



ou





LOGIDINGO

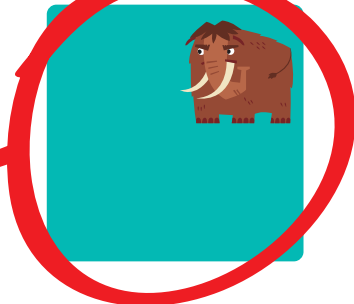
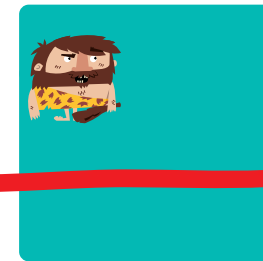


Défi n°17 type RAISONNEMENT PAR HYPOTHÈSE



Essai avec l'une des 2 cartes.

 ?	 1		 ?	 1	 2
 1	 ?		 1	 1	
 ?	 ?		 1	 1	 1



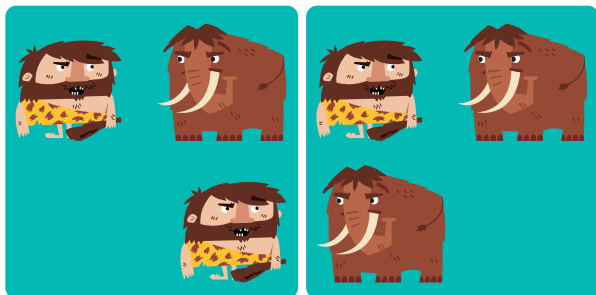


LOGIDINGO

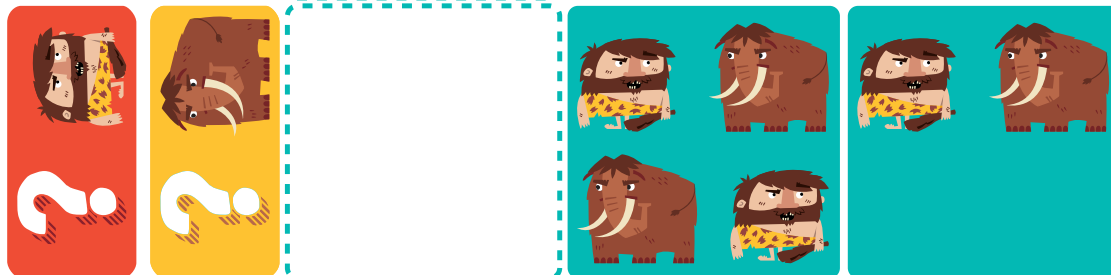
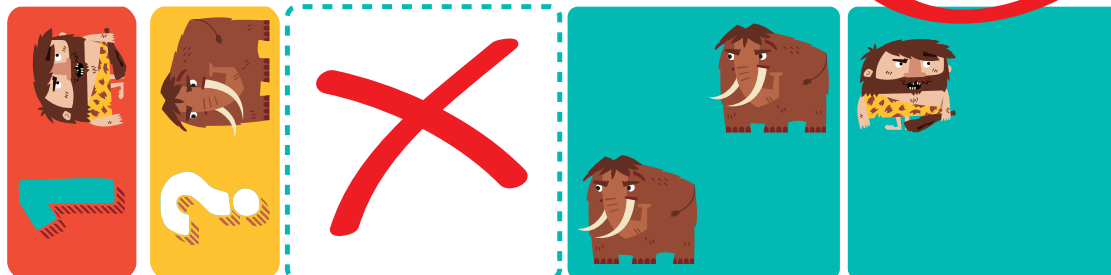
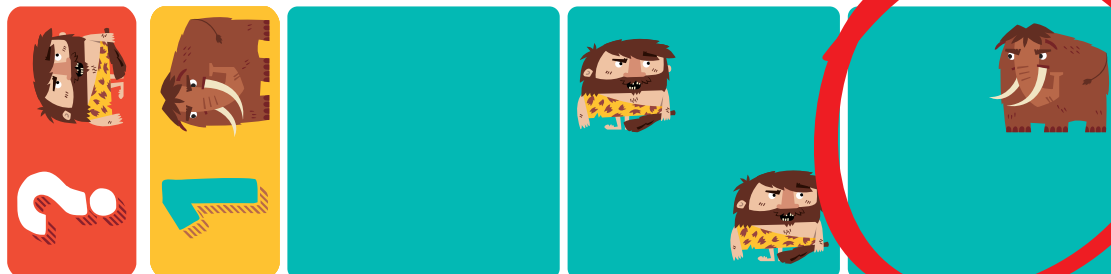


Défi n°17 type RAISONNEMENT PAR HYPOTHÈSE

Les 2 cartes à placer restantes :

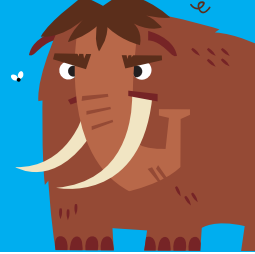


Hypothèse non concluante.





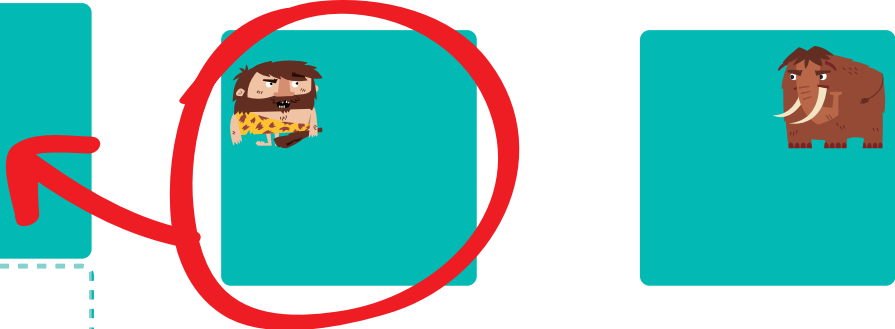
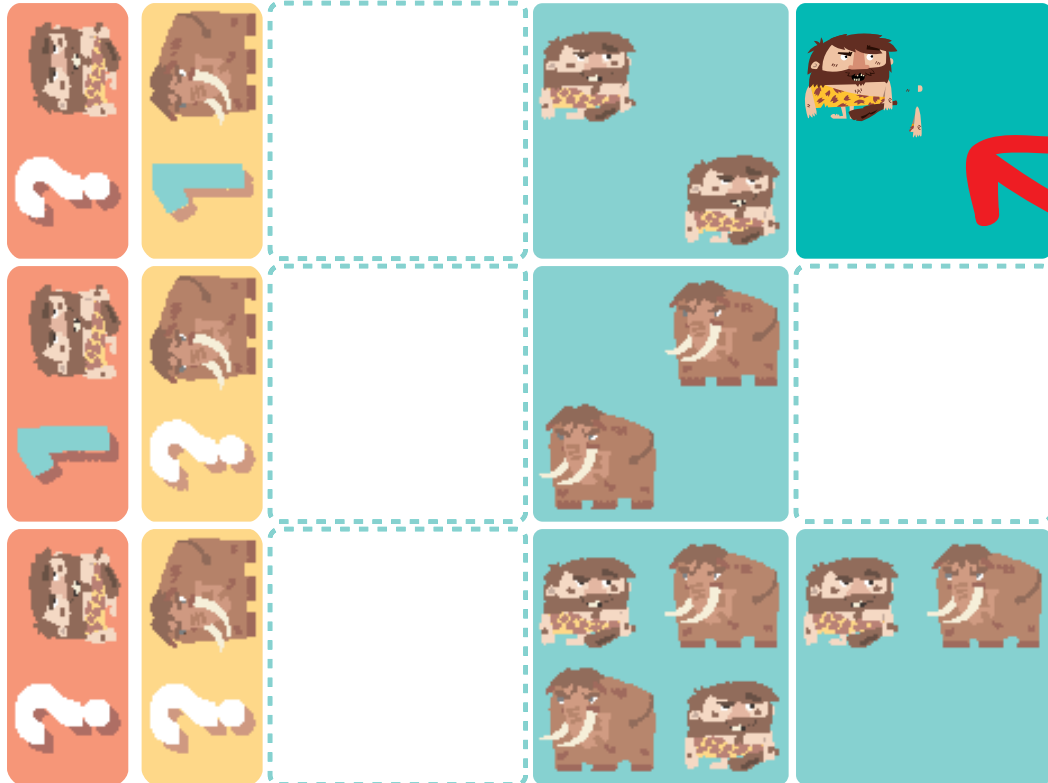
LOGIDINGO



Défi n°17 type RAISONNEMENT PAR HYPOTHÈSE



Retour à l'étape précédente :



Essai avec l'autre carte.



LOGIDINGO



Défi n°17 type RAISONNEMENT PAR HYPOTHÈSE

Solution défi N°17

		3 	4 	2 
		3 	4 	2 
 5	 1	  	 	
 1	 5	  	 	
 3	 3		   	 